

HPE MORPHEUS VM ESSENTIALS SOFTWARE

Befreien Sie sich von der Abhängigkeit von einem Anbieter und vereinfachen Sie das Management sowohl bestehender VMware-Cluster als auch des integrierten HVM-Hypervisors.

HPE Morpheus VM Essentials Software ist eine einheitliche Lösung, mit der Kunden ihre VMware®-Bereitstellungen vereinfachen und Workloads in ihrem eigenen Tempo auf den HVM-Hypervisor migrieren können, um Kosten, Komplexität und Anbieterabhängigkeit zu reduzieren.

Angebote mit HPE Morpheus VM Essentials Software

- **Standalone-Software:**
Flexibilität bei der Bereitstellung auf vorhandener oder neuer Hardware, die nicht in einer Private Cloud-Lösung zusammengefasst ist. Jetzt verfügbar mit Support für HPE ProLiant Server, HPE Alletra Storage MP. Validiert mit Drittanbieter-Servern von Dell und Datenspeicher von NetApp, weitere werden folgen.
- **HPE Private Cloud Business Edition:** Eine vollständig integrierte, selbstverwaltete Private Cloud auf der Basis der HPE Alletra dHCI-Plattform mit automatischer Einrichtung und vereinfachtem Lebenszyklusmanagement durch die HPE GreenLake Cloud.
- **HPE Private Cloud Business Edition mit HPE SimpliVity:** Eine leistungsstarke All-in-One-Lösung für hyperkonvergente Infrastruktur (HCI), die den IT-Betrieb vom Edge bis zum Kern vereinfacht. Durch die Integration von IT-Infrastruktur, erweiterten Data Services und KI-gestützten Vorgängen in einem einzigen skalierbaren Baustein werden Komplexität und Aufwand reduziert und gleichzeitig eine effiziente Bereitstellung für allgemeine Zwecke, Edge, und VDI-Workloads ermöglicht.
- **HPE Private Cloud Enterprise:** Eine skalierbare, nutzungsabhängig bezahlte* Lösung der Enterprise-Klasse, die als kompletter Managed Service bereitgestellt wird. Die Lösung wurde sowohl für Cloud-native als auch für traditionelle Anwendungen entwickelt und unterstützt die Self-Service-Bereitstellung von Bare Metal, virtuellen Maschinen (VMAs) und Container Services.
- **HPE ProLiant Compute** und VM Essentials bieten gemeinsam eine leistungsstarke, zukunftsfähige Grundlage für die Unternehmens-IT. HPE ProLiant Gen12-Server bieten Sicherheit der nächsten Stufe mit HPE iLO 7 und Secure Enclave-Technologie, optimierte Leistung mit KI-fähigen Plattformen und direkter Flüssigkeitskühlung sowie automatisierte Produktivität durch prädiktive Erkenntnisse und einheitliches Management über HPE Compute Ops Management.

Ein einheitlicher Ansatz zur Virtualisierung

Morpheus Data, ein seit mehreren Jahren preisgekrönter Marktführer im Bereich der Orchestrierung von Private und Hybrid Clouds, wurde kürzlich von Hewlett Packard Enterprise übernommen. Mit der Technologie des Unternehmens stellen bereits Hunderte von Kunden sowohl VMware vCenter®- und KVM-basierte Bereitstellungen für Millionen von Anwendungs-Workloads auf Private Clouds um. Jetzt bildet ihre Technologie die Grundlage für die neue HPE Morpheus VM Essentials Software, die als eigenständiges Produkt und integriert in die HPE Private Cloud Business Edition erhältlich ist.

VM Essentials ist eine neue Virtualisierungssoftwarelösung, mit der Kunden HVM (KVM-basierte)- und VMware ESXi™-basierte VMs über eine einheitliche intuitive Benutzeroberfläche bereitstellen und verwalten können.

Die Lösung umfasst den KVM-basierten HPE Hypervisor, der erweitert wurde und jetzt auch Cluster-Management auf Unternehmensniveau mit Funktionen wie Hochverfügbarkeit, Live-Migration, verteilter Workload-Platzierung, integriertem Datenschutz, sicherer Härtung und Unterstützung externer Datenspeicher umfasst.

Um den Benutzern Flexibilität zu bieten, die weiterhin VMware-basierte Anwendungen hosten, kann VM Essentials auch zum Verbinden und Verwalten vorhandener VMware-Cluster verwendet werden. Dies bedeutet ein einheitliches Management und einfache VM-Bereitstellungen sowohl über den HVM Hypervisor als auch über VMware ESXi™, sodass Sie Workloads bei Bedarf in der richtigen Umgebung, zu Ihren Bedingungen und ohne Anbieterabhängigkeit bereitstellen können. Wenn Sie bereit sind, können Sie die enthaltene Massenmigrationsfunktion verwenden, um den Übergang virtueller Maschinen (VMs) von VMware vCenter-Umgebungen zu HPE Virtual Machine (HVM)-Clustern zu optimieren.

VM Essentials ist als eigenständige Software und als integrierter Teil der HPE Private Cloud Business Edition verfügbar.

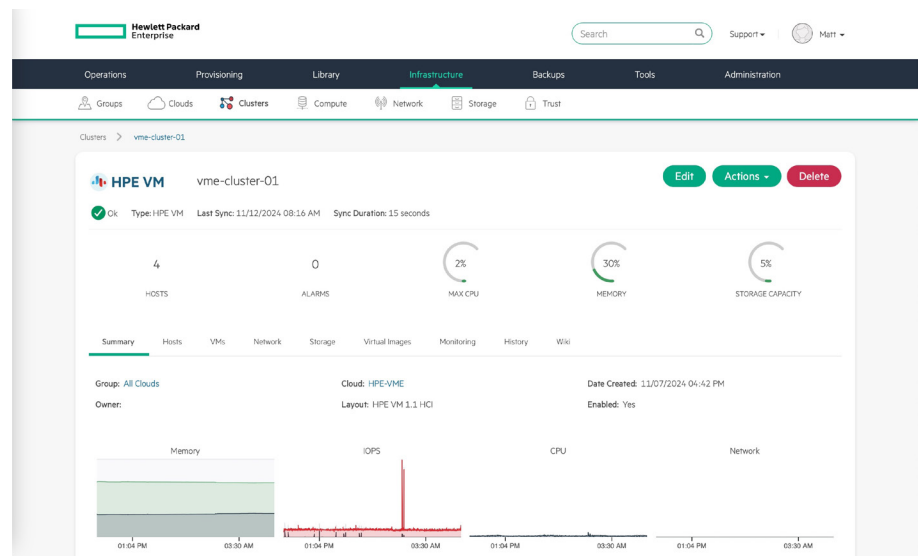


Abbildung 1. HPE Morpheus VM Essentials Software

* Es können Mindest- oder Reservekapazitäten gelten

„HPE Morpheus VM Essentials bietet eine echte Alternative zum Status Quo. Mit der Unterstützung für meinen vorhandenen Hypervisor und einem flexiblen Pfad für zukünftige Workloads können wir unser Unternehmen modernisieren, um die Effizienz in Betrieb und Ressourcennutzung zu steigern.“

– **Chris Macken**, Vizepräsident – IT-Betrieb und -Sicherheit, Cambrian Credit Union



Die Herausforderung ist schon da

99% der Umfrageteilnehmer äußern sich besorgt über die Auswirkungen der Übernahme von VMware durch Broadcom auf ihr Geschäft.¹

32% der Befragten denken darüber nach, sich von VMware zu trennen.²

¹ „High Levels of Customer Unease Around VMware-Broadcom Deal: Report“, Redmond Channel Partner, June 2024

² „VMware Under Broadcom: Challenges, customer impacts and choices“, ITAA, June 2024.

Aktualisieren Sie Ihr Cloud-Betriebsmodell mit der vollständigen HPE Morpheus Enterprise Software Suite

Der Bedarf moderner Enterprise-Plattformteams geht über die Virtualisierung hinaus. Sie müssen den Entwicklern bei der Modernisierung von Anwendungen auch die notwendige Flexibilität für die Nutzung von Containern und Cloud-nativen Diensten – einschließlich von Public Cloud-Anbietern bereitgestellter Services – bieten.

Mit HPE Morpheus Enterprise als einheitlichem Orchestrator und Steuerebene für das HPE Private Cloud-Portfolio (HPE Private Cloud Enterprise, HPE Private Cloud Business Edition und HPE Private Cloud AI) können Sie problemlos erste Schritte mit HPE Morpheus VM Essentials machen, um später einen Upgrade auf die vollständige HPE Morpheus Enterprise Softwareplattform vorzunehmen. Dadurch gewinnen Sie Unterstützung für zusätzliche Hypervisor-Optionen, Kubernetes-Cluster und Public Cloud-Workloads sowie robuste private und hybride Funktionen hinzu, darunter:

- **Self-Service-Anwendungsbereitstellung:** Entwickler, Datenanalysten und andere Benutzer können Services oder Stacks über die Anwendungsprogrammierschnittstelle (API)/CLI, den GUI-Katalog oder das IT-Service-Management-Plugin (ITSM) bereitstellen.
- **Granulare rollenbasierte Zugriffskontrolle:** Verwalten Sie Benutzer mit Berechtigungen und Richtlinien, um eine sichere und kostengünstige Lösung- und Toolauswahl zu erstellen, ohne die Agilität zu beeinträchtigen.
- **Erweiterter Lebenszyklus und Tag-2-Automatisierung:** Implementieren Sie praktisch jede skriptgesteuerte Aufgabe in den Phasen des App-Lebenszyklus und erstellen Sie betriebliche Workflows und Jobs, um die tägliche IT-Nutzung zu optimieren.
- **Cloud-Kosten-Management und -Optimierung:** Erkennen Sie vorhandene Instanzen, optimieren Sie die Ressourcennutzung, zentralisieren Sie das Reporting zur Multi-Cloud-Nutzung und aktivieren Sie die externe und interne Verbrauchsabrechnung

HPE Morpheus VM Essentials Software

Kostenoptimierung für virtualisierte Infrastruktur

HPE Morpheus VM Essentials umfasst den HVM-Hypervisor, unterstützt aber auch Ihre vorhandenen VMware-Lizenzen und bietet Benutzerfreundlichkeit, Agilität und ein einheitliches VM-Angebotserlebnis für VM Essentials- und VMware-Cluster. Der KVM-basierte Stack ist ideal für alle, die Alternativen zu VMware erkunden und Workloads migrieren möchten, sobald Sie dazu bereit sind.

HPE Morpheus Enterprise ist bekannt für seine Integration mit Dutzenden von HPE und Drittanbieter-Technologien. VM Essentials nutzt dasselbe flexibel kombinierbare Abstraktionsframework, um die Integration in Partner-Ökosysteme zu ermöglichen, beispielsweise mit den Backup-Anbietern Cohesity, Commvault und Veeam.

Das HPE Aruba Networking CX 10000-Plug-in stattet VM Essentials mit Hypervisor-unabhängiger Mikrosegmentierung und verteilten Firewall-Funktionen in ESXi-, Bare-Metal- und HVM-Umgebungen aus.

Gleichzeitig integriert das HPE Alletra MP Storage Plugin den MP B10000 und ermöglicht so Array-basierte Snapshots, VM-to-Disk-Mapping und eine einheitliche Block-/File Storage-Orchestrierung, wodurch der Datenschutz und die Betriebseffizienz in Hybrid Clouds verbessert werden.

VM Essentials wird im Rahmen einer Abonnementlizenz mit Laufzeit angeboten. Der Preis basiert auf einem wettbewerbsfähigen Preis pro CPU-Socket, ohne zusätzliche Kosten für die Anbindung vorhandener VMware-Cluster. Wenden Sie sich an Ihr lokales Vertriebsteam, um genauere Preisangaben zu VM Essentials, HPE Private Cloud Business Edition oder der vollständigen HPE Morpheus Enterprise Suite als Add-on oder Erweiterung der VME Essentials Funktionalität zu erhalten.

Weitere Informationen finden Sie unter

hpe.com/vmessentials

³ Based on internal analysis of the cost of HPE Morpheus VM Essentials licensing versus available market data on cost of existing virtualization licensing (VMware vSphere® Foundation). Savings do not include discounts and subject to change without notice.

⁴ SPEC and the names SPECrate are registered trademarks of the Standard Performance Evaluation Corporation (SPEC). The stated results [SPECrate2017_int_base: #20893] are published as of 01-01-2025, see spec.org, and compared against a 48-core estimated Gen12 system. All rights reserved.

⁵ Based on internal analysis of the cost of a 10-rack configuration using HPE Aruba Networking CX 10000 versus available market data on cost of existing software-based networking features (VMware NSX®) over a 5 year period; and scaling of HPE Aruba Networking CX 10000 with ~800G Firewall compared to ~80G Firewall from a leading vendor.

Jetzt chatten

© Copyright 2025 Hewlett Packard Enterprise Development LP. Die hier enthaltenen Informationen können jederzeit ohne vorherige Ankündigung geändert werden. Neben der gesetzlichen Gewährleistung gilt für Produkte und Services von Hewlett Packard Enterprise (HPE) ausschließlich die Herstellergarantie, die in den Garantieerklärungen für die jeweiligen Produkte und Services explizit genannt wird. Aus dem vorliegenden Dokument sind keine weiterreichenden Garantieansprüche abzuleiten. Hewlett Packard Enterprise haftet nicht für technische oder redaktionelle Fehler oder Auslassungen in diesem Dokument.

VMware ESXi, VMware, VMware NSX, VMware vCenter und VMware vSphere sind eingetragene Marken oder Marken der VMware, Inc. und ihrer Tochterunternehmen in den USA und anderen Ländern. Alle Marken von Drittanbietern sind Eigentum der jeweiligen Rechteinhaber.

a00144027DEE, Rev. 4

HEWLETT PACKARD ENTERPRISE

hpe.com

Die Kosteneinsparungen sind signifikant.

Bis zu **90%**

Einsparungen bei migrierten Workloads³

Erreichen Sie **7:1**-Konsolidierung und sparen Sie bis zu 65 % Strom pro Jahr⁴

Bis zu **48%**

niedrigere Gesamtbetriebskosten über 5 Jahre und bis zu 10-fache Leistung mit Mikrosegmentierung durch Top-of-Rack-Switches für verteilte Dienste mit integrierter DPU-Beschleunigung, sodass Sie ressourcenintensive softwarebasierte Netzwerke hinter sich lassen können⁵

[HPE.com besuchen](https://hpe.com)

